

WOHNEN KIRCHLERGRÜNDE JENBACH

09_2022 M 1_100
2.ÖBERGESCHOSS

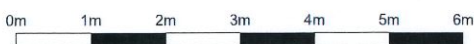
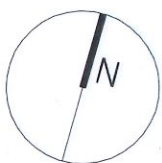
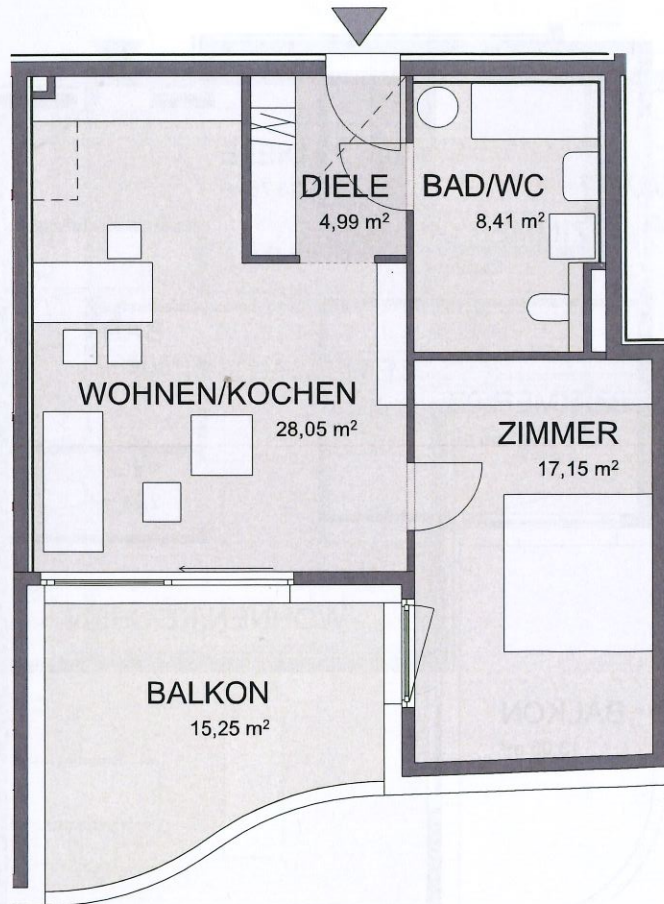


TOP C9

WOHNFLÄCHE 58,60 m²
BALKONFLÄCHE 15,25 m²
KELLERABTEILFLÄCHE 3,74 m²



HAUS C



DIE DARGESTELLTE MÖBLIERUNG IST LEDIGLICH ALS EINRICHTUNGSVORSCHLAG ZU VERSTEHEN!
ÄNDERUNGEN VORBEHALTEN! AUSMASSE UND AUSSTATTUNG LAUT PROJEKTbeschreibung!
FLÄCHENANGABEN BEZIEHEN SICH AUF DIE ROHBAUMASSE OHNE WANDVERPUTZ UND VERFLIESUNG.

ABGEHÄNGT DECKE
RAUMHÖHE CA. 2,20m

WOHNANLAGE ROFNER FELD

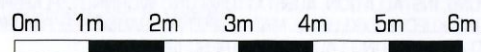
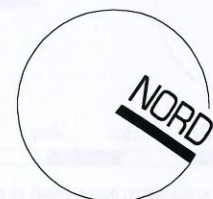
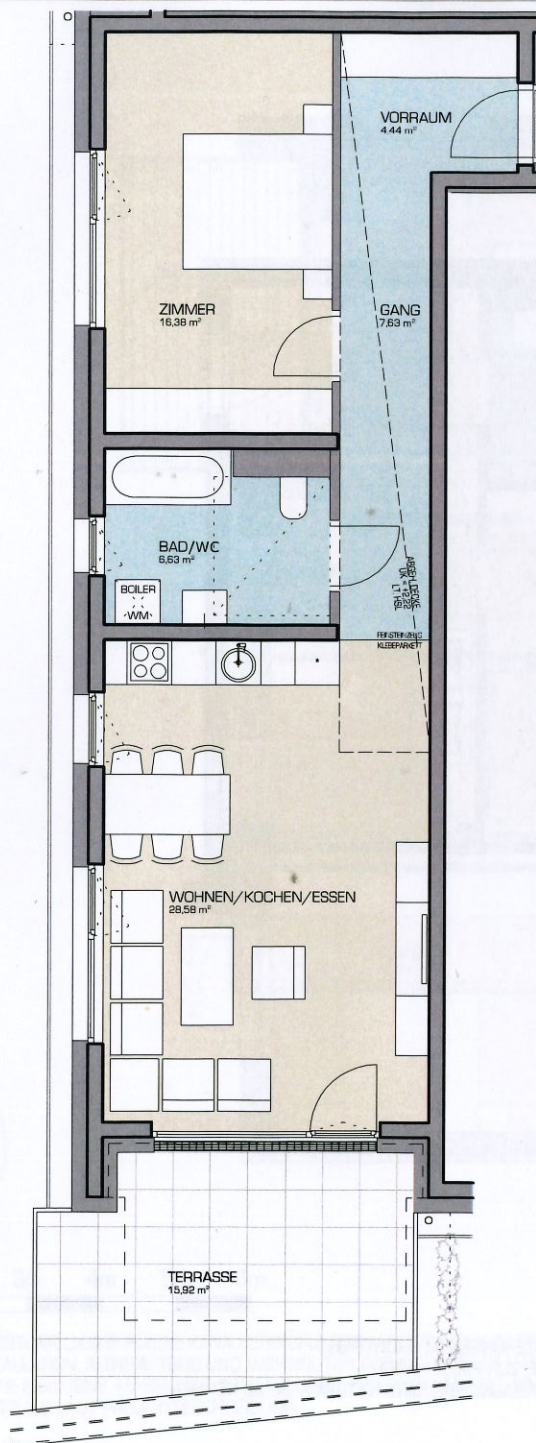
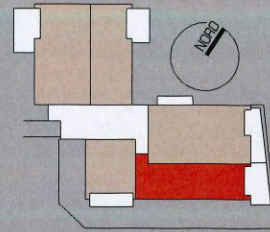
ERDGESCHOSS BK1
M 1:100



TOP 4

2-ZIMMER WOHNUNG

WOHNNUTZFLAECHE	63,66 m ²
TERRASSE	15,92 m ²
GARTEN	65,18 m ²
KELLERABTEIL	2,33 m ²



DIE TECHNISCHE AUSARBEITUNG DIESER PLÄNE KANN GERINGFÜGIGE ÄNDERUNGEN IM GRUNDRISS, BAUAUSFÜHRUNG, INSTALLATION, AUSSTATTUNG UND WOHNUTZFLÄCHE ZUR FOLGE HABEN. EINRICHTUNG UND KÜCHE EXKLUSIVE. MASSE SIND ROHBAUMMASSE. FÜR EINBAU/DIEBEL SIND NATURMASSE ZU NEHMEN. AUSMASSE UND AUSSTATTUNG LAUT PROJEKTBE-SCHREIBUNG.