

REGIOFLINK

– Dein flexibles Öffi-Shuttle –

Häufig gestellte Fragen

Wer kann RegioFlink nutzen?

Alle! Wichtig: Kinder unter sechs Jahren brauchen eine Aufsichtsperson. Kinder und Jugendliche zwischen 6 und 13 Jahren benötigen die Zustimmung einer erziehungsberechtigten Person.

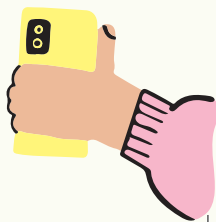
Wie funktioniert die Buchung im Voraus?

In der **RegioFlink App** kannst du nach Eingabe deines Start- und Zielorts auf „Fahrt planen“ klicken. Buchst du telefonisch, erhältst du ca. 30 Minuten vor Abfahrt die Info über deinen Abholort und die exakte Zeit. Das erfolgt per **SMS** oder per **automatisiertem Anruf** – du entscheidest.

Was ist bei der telefonischen Buchung (+43 512 909033) zu beachten?

Vor- und Nachname, Start- und Zielort sowie die **Anzahl der Personen** bekannt geben. Am Telefon wird dir die Adresse deines Abholpunktes und die Abholzeit mitgeteilt. Rechtzeitig beim Abholpunkt eintreffen und im RegioFlink bezahlen bzw. gültiges Ticket vorzeigen.

vvt.at/regioflink



Warum werde ich nicht vor der Haustür abgeholt?

RegioFlink ist kein Taxi: das System hinter RegioFlink plant eine **optimale Route**, bündelt Fahrtwünsche und ist dadurch sehr **effizient**. Durch das dichte Netz an Haltepunkten sind es immer nur wenige hundert Meter bis zum nächsten Haltepunkt.

Wo sehe ich alle Haltepunkte?

Die vielen virtuellen Haltepunkte von RegioFlink sind **im gesamten Betriebsgebiet** verteilt, sodass du nur wenige hundert Meter bis zum nächsten gehen musst. Bei deiner Fahrt wird dir in der **RegioFlink App** der Haltepunkt für Ein- und Ausstieg angezeigt. Bei telefonischer Buchung wird dir die Adresse genannt. Wenn du deine gängigen Ein- und Ausstiegsorte ansehen möchtest, jedoch nicht die App verwendest, hilft dir gerne dein **Gemeindebüro** weiter.

Kann ich als RollstuhlfahrerIn RegioFlink buchen?

In **Jenbach** als auch im **Talkessel Reutte** ist ein **barrierefreies Fahrzeug** im Einsatz, welches Menschen mit Rollstuhl transportieren kann. Hierfür in den Profileinstellungen „rollstuhlgerechtes Fahrzeug“ aktivieren bzw. am Telefon bekannt geben.

In **Wattens** können aktuell ausschließlich klappbare Rollstühle mitgenommen werden.

vvt.at/regioflink

VERKEHRSVERBUND TIROL

