



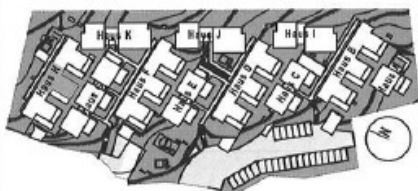
Wohnanlage
Jenbach >>Haserbühel<<
 4 - Zimmerwohnung
 Haus H - Top 28 - EG

Wohnfläche: ca. 81,31 m²

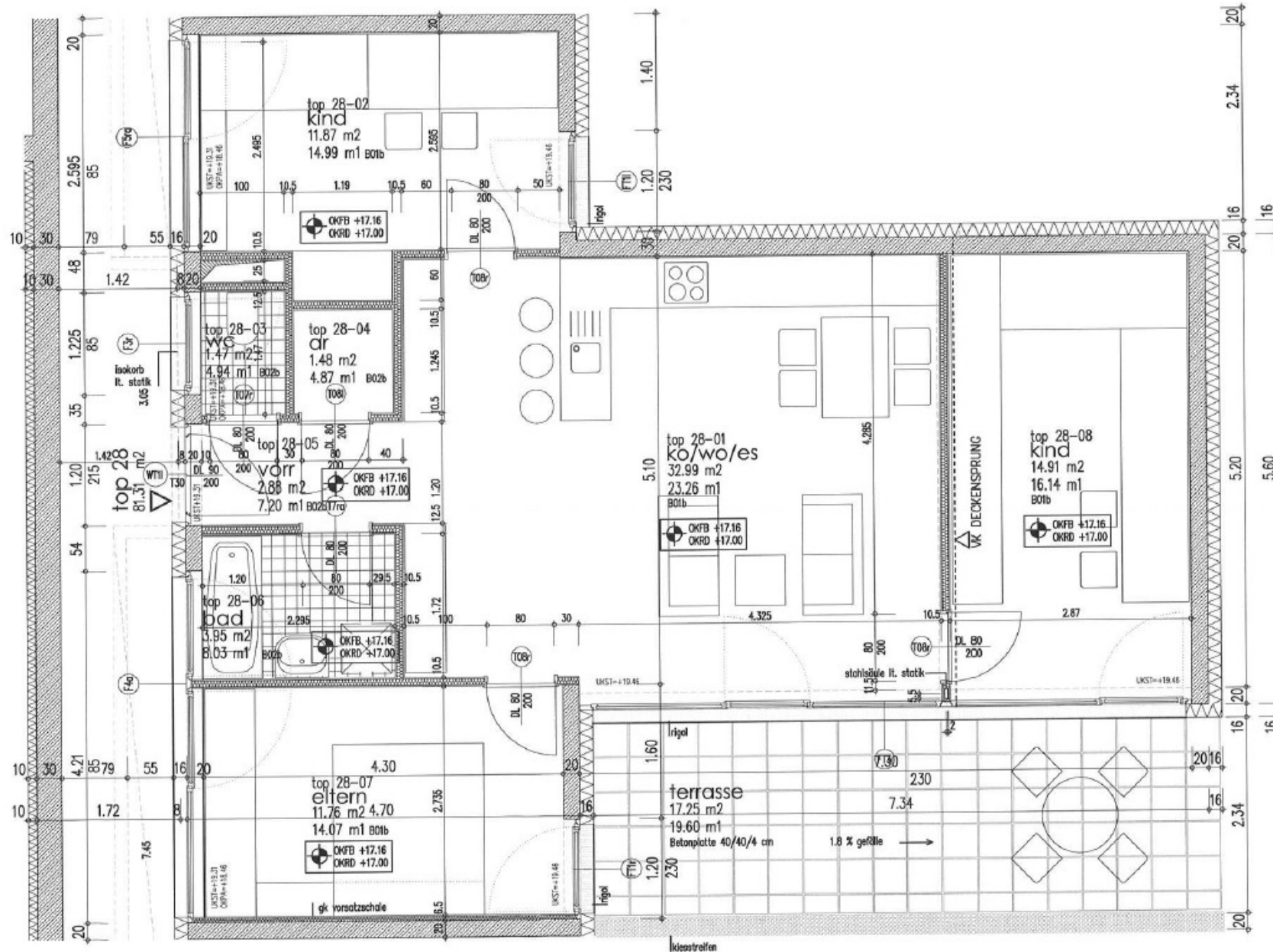
Die angegebenen Raumgrößen sind Zirkumaße und können sich am endgültigen Ausführungsplan geringfügig ändern.



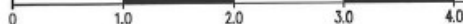
Erdgeschoß



MASSTAB 1:50



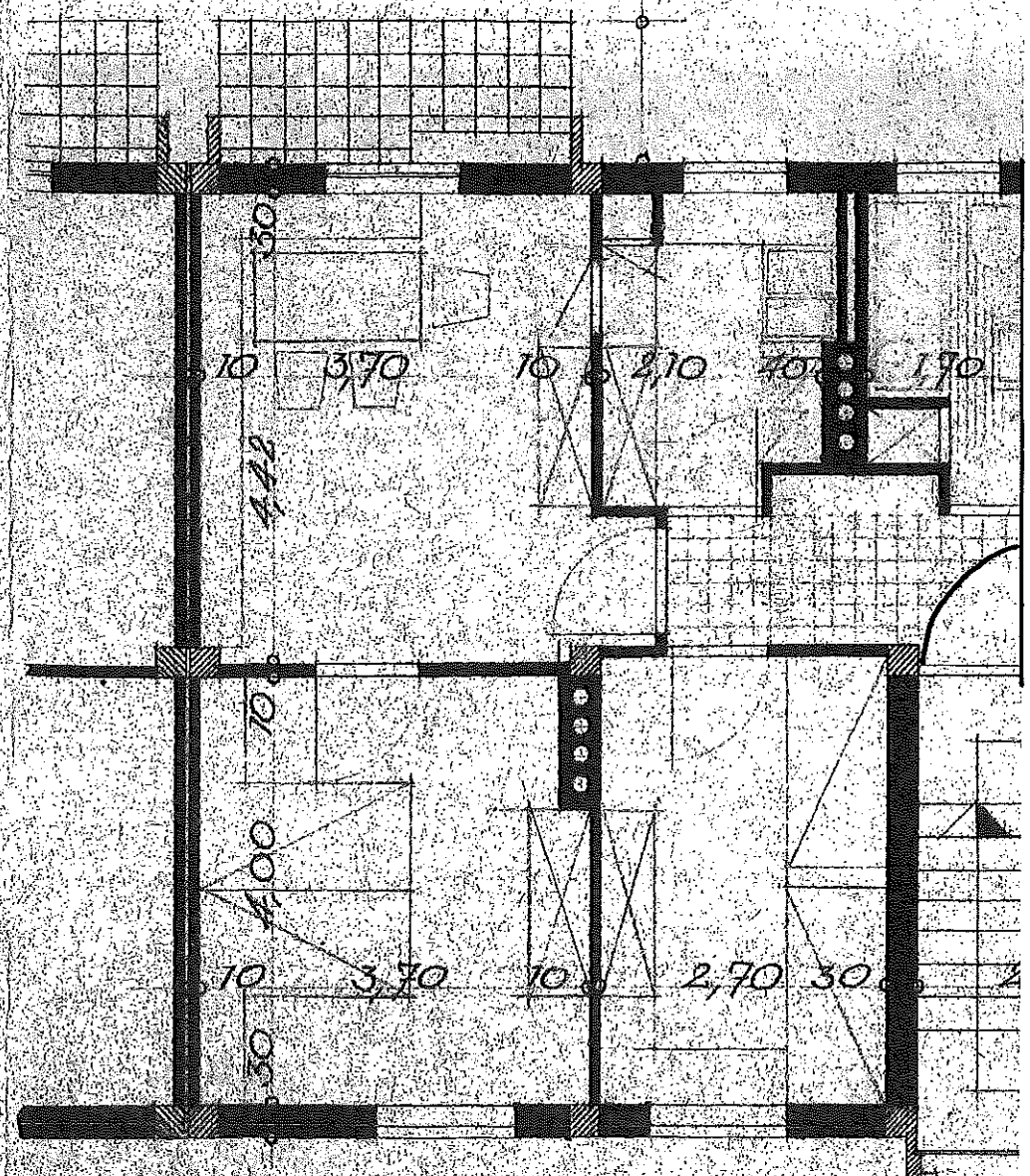
1.0 m²



0,30 3,30 1,05 1,00 1,00 1,00

1,95 3,20 2,00

Hubersiedlung 4 Top 10

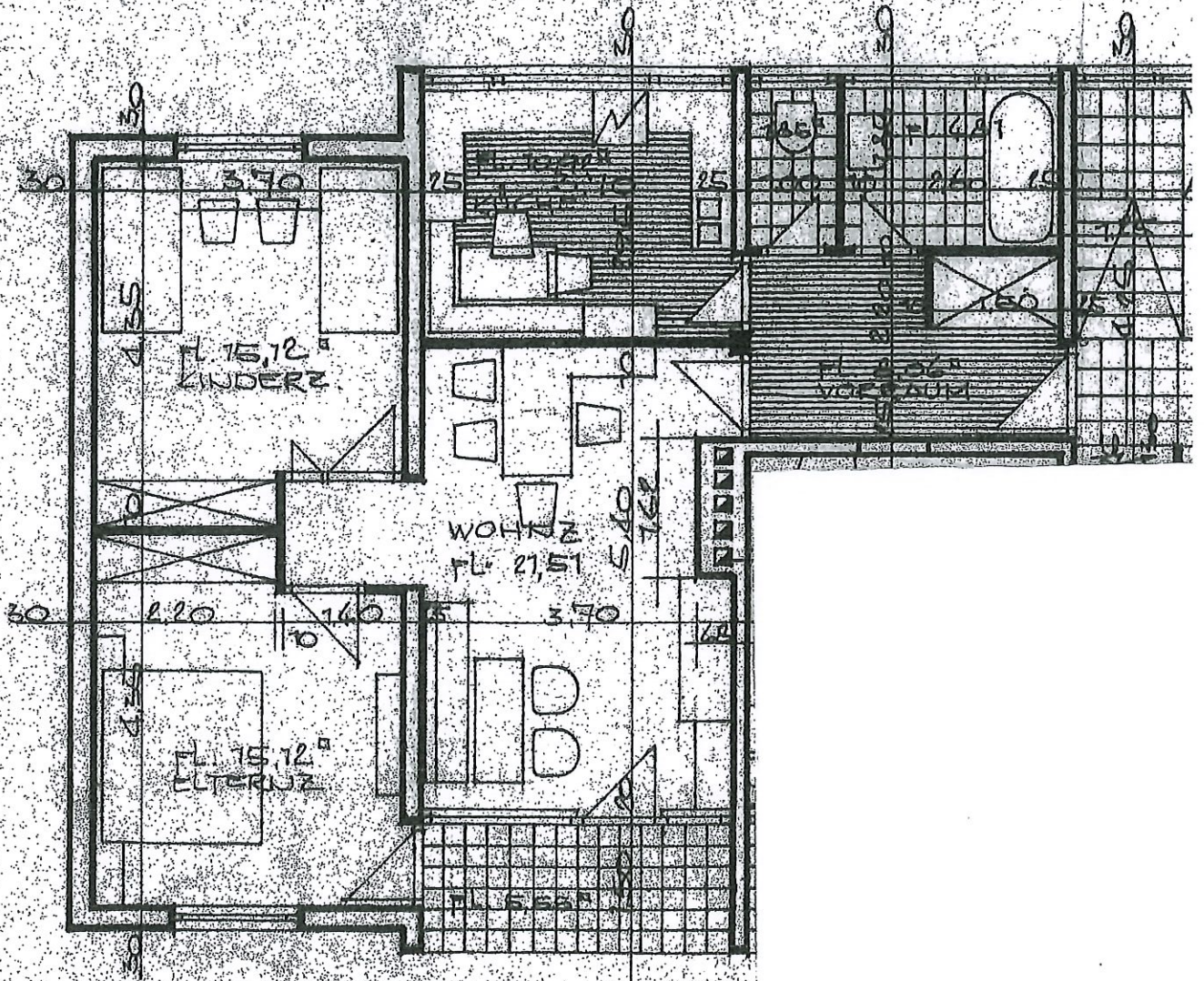


2,45 2,60 3,10

1,80 1,30 1,30 1,30 2,25 2,140 1,40

Hubersiedlung 18 Top 6

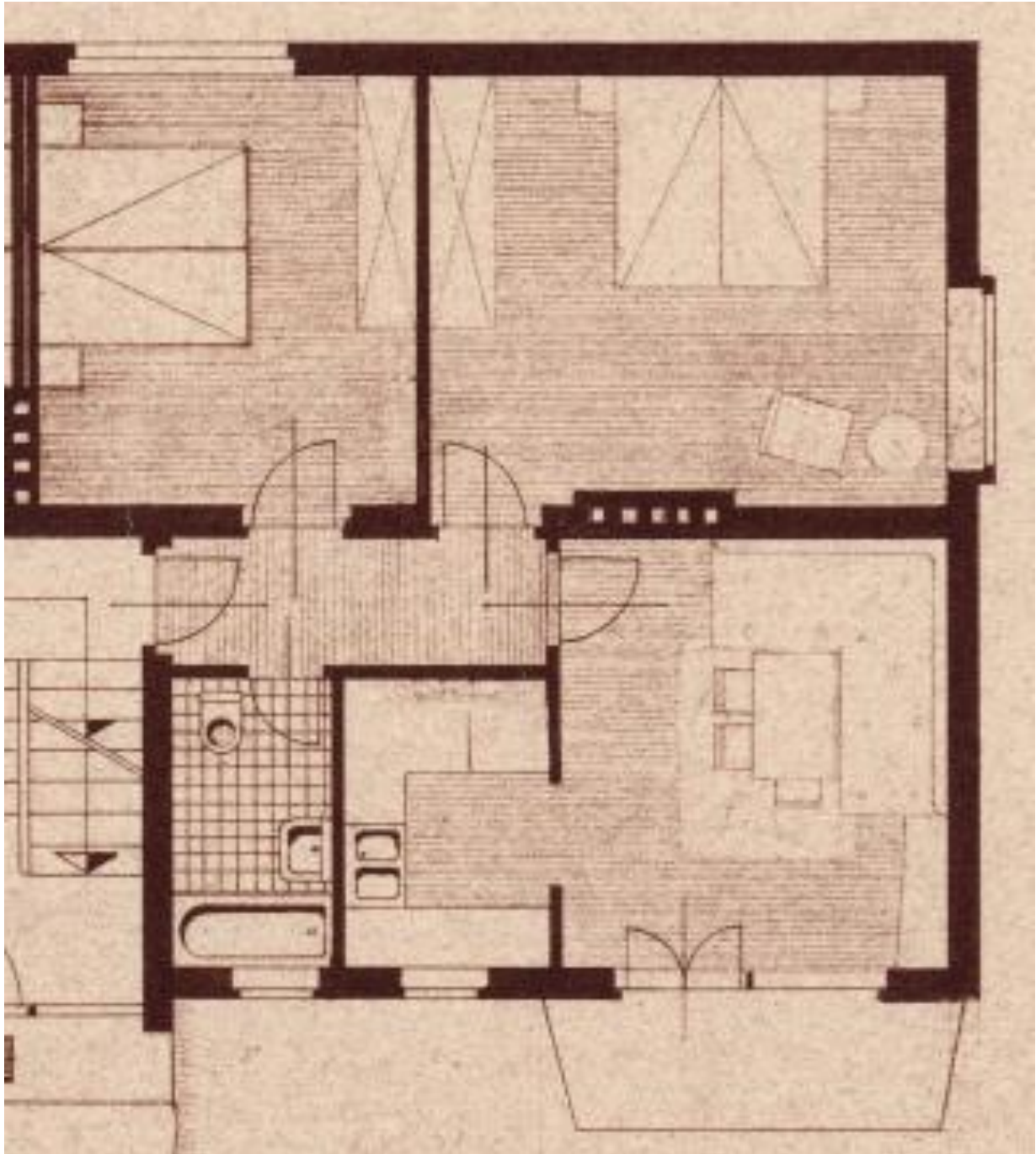
3,95				28,00			
1,25	1,50	1,22	3,70	1,00	2,60	20,70	
	1,40		1,40	1,40	1,40	25	



GESAMT-WOHNFÄCHE MIT BALKON : 41,2

1,15	1,50	1,15	3,70
	1,40		25
4,00			

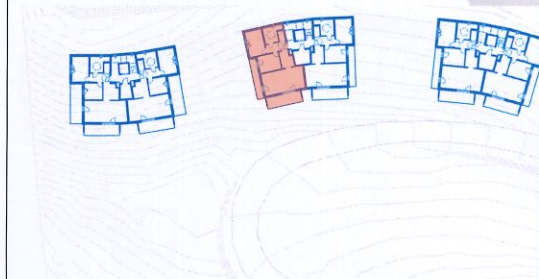
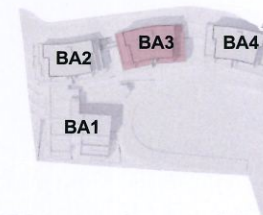
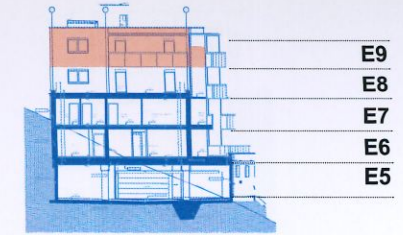
Kienbergstraße 2a Top 36



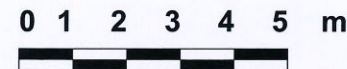
BA4

TOP 30- 3 ZIMMER GESCHOSS_E9

WOHNNUTZFLÄCHE 81,61m²
 BALKON 21,36m²
 KELLERABTEIL
 ABSTELLPLATZ



ÜBERSICHT 1/1000



Alpenländische
 Gemeinnützige Wohnbaugesellschaft

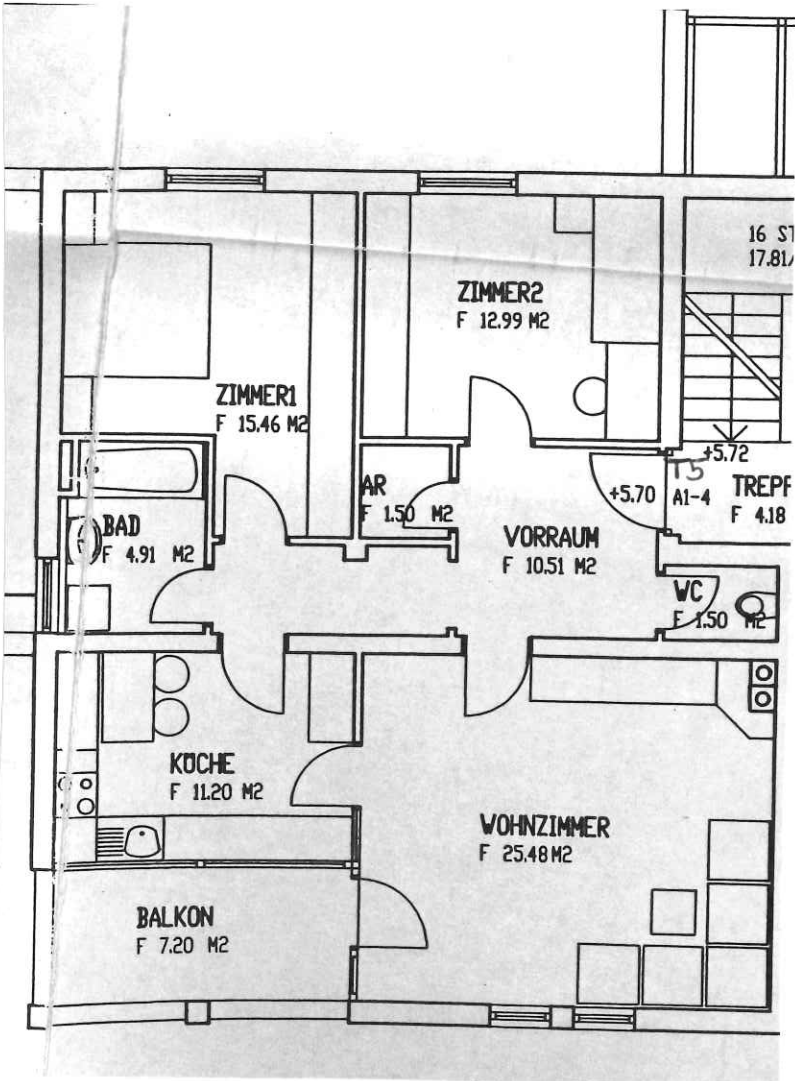
Alpenländische Gemeinnützige WohnbauGmbH
 Viktor-Dankl-Straße 6
 A-6020 Innsbruck

DIESER PLAN STELLT EINEN WOHNUNGSTYP DAR. DIE GRÖSSENANGABEN KÖNNEN IM KONKRETEN FALL GERINGFÜGIG VARIIEREN. FLÄCHENANGABEN SIND ROHBAUMAÄßE

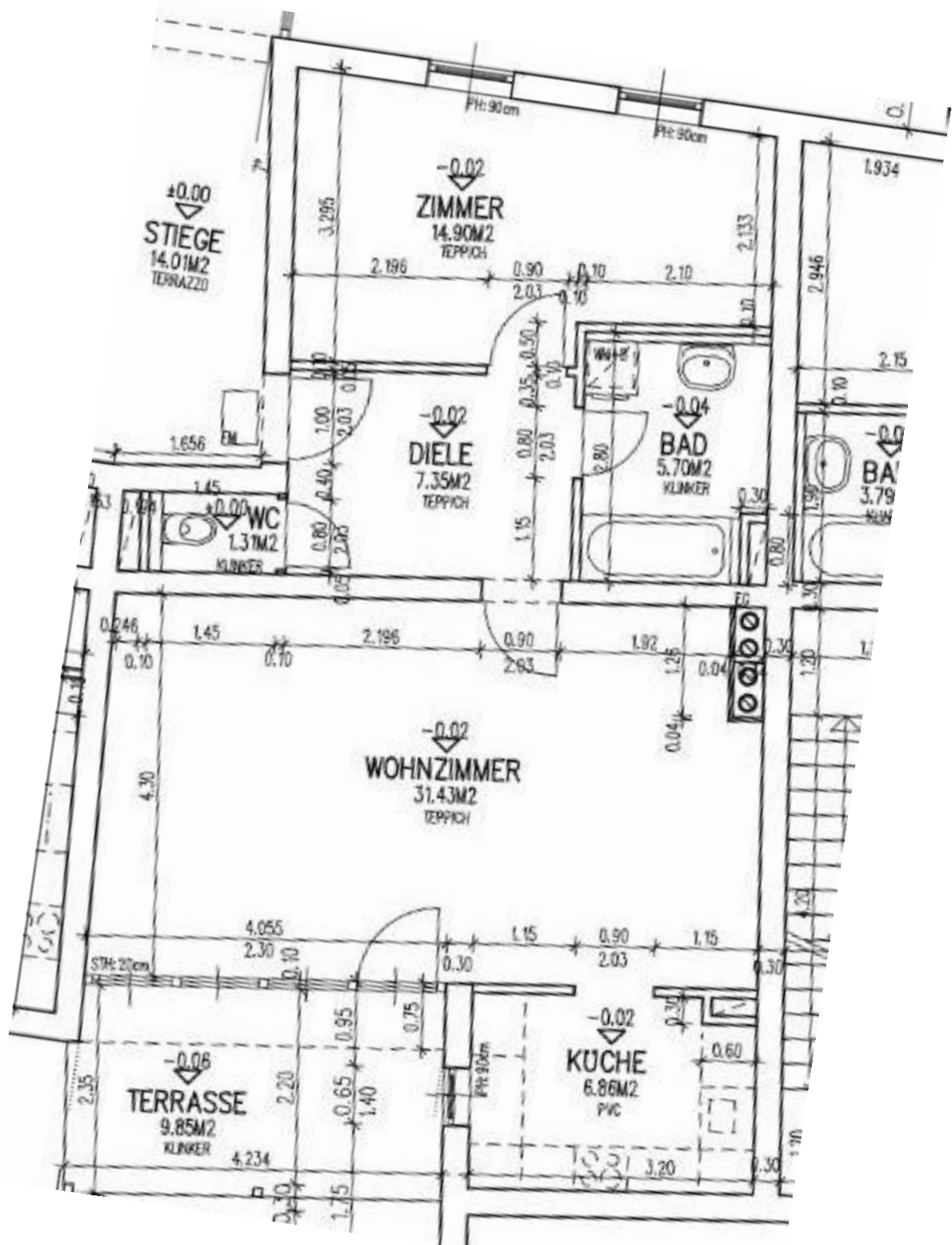
Kirchlergründe 8 Top 30



Roßschwemme 3 Top 5



Roßschwemme 5 Top 9



Roßschwemme 5a Top 3

